

福忠桜 (ふくただざくら)



ふくただざくら

1. 名 号 福忠桜 繋養場所 西米良種雄牛センター
 2. 生年月日 H22. 5. 22
 3. 産 地 三股町
 4. 血 統

福之国 黒原 3491	北国7の8 黒原 1530	第7糸桜 黒育 29	第14茂 黒高280	
		きたぐに7 黒高 34962	第9いとざくら 黒育695	
	ふみさかえ 黒原 624154	福茂 黒高 921	晴美 黒育19	もりなか 黒高6976
		さかえ 黒高 113497	第20平茂 黒育134	ひろみ 黒高83617
はなこ 黒原 1233385 83. 7 H13. 12. 26	福桜(宮崎) 黒原 2445	隆桜 黒高 905	隆美 黒育161	
		きよふく 黒原 568518	はらだ 黒高55908	
	さちこ 黒原 980211 81. 2	安平 黒原 2208	安福(岐阜) 黒育180	安福(宮崎) 黒原1255
		せいこ 黒原 576205	きよしげ 黒育12902	きよふく 黒原568518
			糸秀 黒高852	第1ふくこ 黒原199438

肉用牛産肉能力検定（間接法）成績 H26.10.24

種雄牛名	福忠桜	生年月日	H22.5.22		登録番号	黒原 5437		得点	83.0		
産地	三股町	野崎 忠男	直検成績		0.96kg						
血統	福之国 黒原 3491	北国7の8	第7糸桜		黒育 29		第14茂	黒高280			
		黒原 1530	きたぐに7		黒高 34962		晴 美	黒育19			
		ふみさかえ 黒原 624154	福 茂	黒高 921		第20平茂		黒育134			
	はなこ 黒原 1233385	福桜(宮崎)	さかえ		黒高 113497		菊安(宮崎)		黒育183		
		黒原 2445	隆 桜	黒高 905		隆 美		黒育161			
		さちこ 黒原 980211	きよふく	黒原 568518		安福(岐阜)		黒育180			
安 平		黒原 2208		安福(宮崎)		黒原1255					
せいこ		黒原 576205		糸 秀		黒高852					
検定期間		平成25年10月21日～平成26年10月20日（364日）									
検 定 成 績	調査牛 No.	1	2	3	4	5	6	7	8	平均	
	母の名号	さつき	まぐひえい130	ふじこ4	ほしひめ	たかこの215	さちふじ	ゆかり	ひらいずみ		
	母の父	勝平正	秀菊安	忠富士	勝平正	勝平正	忠富士	忠富士	勝平正		
	母方祖父	安 平	福之国	安 平	日向国	安福久	安 平	茂 勝	安 平		
	開始時日齢	259	264	271	272	272	274	274	276	270.3	
	終了時日齢	623	628	635	636	636	638	638	640	634.3	
	開始時体重(kg)	280	261	313	296	315	290	288	290	291.6	
	終了時体重(kg)	606	585	694	653	661	600	620	626	630.6	
	D・G(kg)	0.90	0.89	1.05	0.98	0.95	0.85	0.91	0.92	0.93	
	粗飼料摂取率(%)									28.52	
	飼料要求率	CP	8頭平均								1.13
		TDN									7.94
		枝肉重量(冷屠体)(kg)	360	353	433	382	404	371	360	388	381
		ロース芯面積(cm ²)	53	53	58	54	55	57	49	48	53
		バラの厚さ(cm)	6.0	7.0	7.4	5.7	6.8	6.8	6.1	6.6	6.6
	皮下脂肪の〃(cm)	1.2	1.6	1.7	0.9	2.5	2.1	1.6	2.5	1.8	
	筋間脂肪の〃(cm)	6.3	7.1	6.7	5.2	6.2	6.1	4.9	6.3	6.1	
	推定歩留(%)	74.7	75.1	75.0	74.7	73.8	74.9	74.0	73.0	74.4	
	脂肪交雑(BMS)	5	4	5	2*	2*	5	3-	2*	3.6	
	歩留等級	A	A	A	A	A	A	A	A		
	肉質等級	5	5	5	4	4	5	5	5		
備考											



No 1 血統：勝平正×安平 格付成績：脂肪交雑5 A-5



No 2 血統：秀菊安×福之国 格付成績：脂肪交雑4 A-5



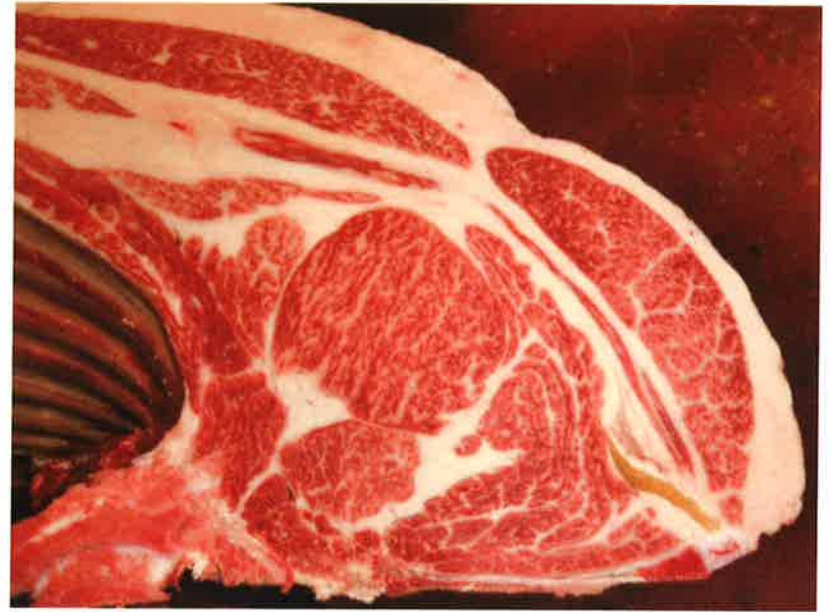
No 3 血統：忠富士×安平 格付成績：脂肪交雑5 A-5



No 4 血統：勝平正×日向国 格付成績：脂肪交雑2* A-4



No 5 血統：勝平正×安福久 格付成績：脂肪交雜 2⁺ A-4



No 6 血統：忠富士×安平 格付成績：脂肪交雜 5 A-5



No 7 血統：忠富士×茂勝 格付成績：脂肪交雜 3⁻ A-5



No 8 血統：勝平正×安平 格付成績：脂肪交雜 2⁺ A-5

枝肉講評（全国和牛登録協会 情報解析課 勝田智博 課長）

本牛は、福之国産子種雄牛として5頭目の種雄牛となる。

これまでの16頭の種雄牛における間接検定成績の平均値と比較すると、各項目平均を上回る良好な成績であったといえる。

枝肉の特徴としては、枝肉重量、バラの厚さ、ロース芯の形状等良好で、サシは小ザシ基調であった。

特に枝肉の張りについては、父「福之国」の特徴が良く現れており、生体からの歩留りも良好であったといえる。

総合的には、BMS、ロース芯面積に若干のバラツキは見られたものの、枝肉の作り等含め、現場での成績に期待したいと思わせる成績であった。

宮崎県産肉能力検定委員による検討協議結果

福之国産子種雄牛のこれまでの成績と、現場での枝肉成績も確認し、比較検討した上で供用について協議していく。

本牛の産子については発育良好なものが多く、今後生産される産子の状況も確認して行く。