

# 清福久 (きよふくひさ)



1. 名 号                      きよふくひさ  
 2. 生年月日                清福久                      繫養場所            高鍋種雄牛センター  
 3. 産 地                      H23. 7. 8  
 4. 血 統                      宮崎市

福桜(宮崎) 黒原 2445	隆桜 黒高 905	隆美 黒育 161	美福10	黒育34
		はらだ 黒高 55908	なら	黒高49245
	きよふく 黒原 568518	安福(岐阜) 黒育 180	第7糸桜	黒育29
		きよしげ 黒育 12902	きくひめ4	黒1391711
みちよ2 黒 2375710 (80.4) H21. 5. 22	安平 黒原 2208	安福(宮崎) 黒原 1255	安谷土井	黒育85
		きよふく 黒原 568518	ちずる	黒育7592
	みちよ 黒原 1370727 (83.2)	安福久 黒原 4416	茂富士	黒育93
		みちこ 黒原 1142544	おきよ	黒高45191
			田安土井	黒育6
			かずよ	黒高51489
	安福(岐阜)	黒育180		
	安福165の9	黒原1683		
	もとじろう	黒1868119		
		平茂勝	黒原2441	
		みちる	黒原983187	

ステーション検定

H28.3.25

種雄牛 清福久 去

ミヤチク高崎工場

No	枝番	個体番号	名号	生年月日	産次	母の父	母の祖父	生産地	屠畜日	生後日令	屠前体重	枝肉重量	歩留	ロース芯面積	ばら厚さ	皮下脂肪	歩留基準	BMS	肉の色沢	きめ締り	脂肪色質	等級
1	740	26-037	勇作	H25.11.27	3	福之国	福桜	都城市	H28.3.23	847	765	493.3	64.5	87	7.6	2.4	77.5	7	4	4	5	A-4
2	741	26-038	福宮久	H25.11.7	5	福之国	上福	延岡市	H28.3.23	867	821	544.7	66.3	66	9.2	1.8	75.7	11	5	5	5	A-5
3	742	26-039	秋政703	H25.10.31	2	忠富士	安平	諸塚村	H28.3.23	874	797	516.6	64.8	80	8.1	2.3	76.7	10	5	5	5	A-5
4	743	26-040	清和桜	H25.11.25	3	忠富士	安平	串間市	H28.3.23	849	726	472.9	65.1	75	6.7	1.8	76.1	10	5	5	5	A-5
5	744	26-041	織久	H25.11.26	1	忠富士	福桜	高千穂町	H28.3.23	848	745	490.9	65.9	76	7.6	2.0	76.5	9	5	5	5	A-5
6	745	26-042	福久	H25.11.18	1	美穂国	忠富士	高千穂町	H28.3.23	856	801	533.5	66.6	78	8.1	3.6	75.1	9	5	5	5	A-5
7	746	26-043	福	H25.11.8	4	忠富士	茂福	高千穂町	H28.3.23	866	815	531.6	65.2	85	7.6	2.0	77.1	9	5	5	5	A-5
8	747	26-044	黒木33	H25.12.3	2	福之国	安平	都農町	H28.3.23	841	756	482.1	63.8	71	7.8	2.1	75.9	10	5	5	5	A-5
9	748	26-045	清福	H25.11.3	3	福之国	福桜	小林市	H28.3.23	871	723	455.9	63.1	74	6.4	1.4	76.4	7	4	4	5	A-4
10	749	26-046	勇希37	H25.11.22	1	勝平正	安平	小林市	H28.3.23	852	697	426.8	61.2	74	6.6	1.8	76.4	10	5	5	5	A-5
11	750	26-047	秀敏	H25.10.27	4	忠富士	福之国	国富町	H28.3.23	878	795	521.4	65.6	76	7.3	1.6	76.2	10	5	5	5	A-5
12	751	26-048	花男	H25.11.29	6	系北国	安平	国富町	H28.3.23	845	666	426.4	64.0	56	7.0	2.2	74	7	5	5	5	A-4
										857.8	758.9	491.3	64.7	74.8	7.5	2.1	76.1	9.1				





No 1 血統：福之国×福桜 格付成績：A-4 BMSNo 7



No 2 血統：福之国×上福 格付成績：A-5 BMSNo 11



No 3 血統：忠富士×安平 格付成績：A-5 BMSNo 10



No 4 血統：忠富士×安平 格付成績：A-5 BMSNo 10





No 5 血統：忠富士×福桜 格付成績：A-5 BMSNo 9



No 6 血統：美穂国×忠富士 格付成績：A-5 BMSNo 9



No 7 血統：忠富士×茂福 格付成績：A-5 BMSNo 9



No 8 血統：福之国×安平 格付成績：A-5 BMSNo 10





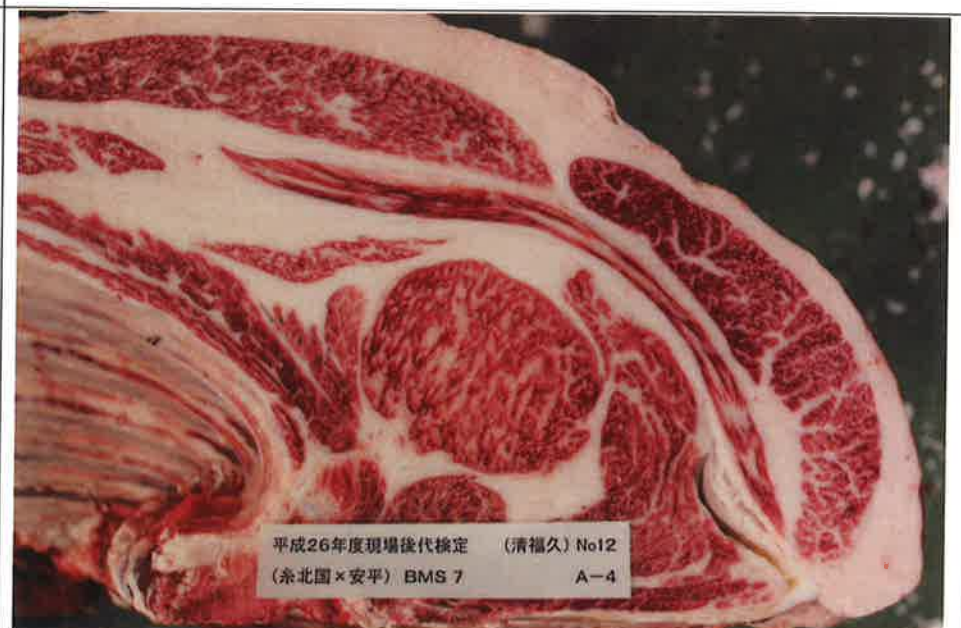
No. 9 血統：福之国×福桜 格付成績：A-4 BMSNo 7



No. 10 血統：勝平正×安平 格付成績：A-5 BMSNo 10



No. 11 血統：忠富士×福之国 格付成績：A-5 BMSNo 10



No. 12 血統：糸北国×安平 格付成績：A-4 BMSNo 7

全国和牛登録協会 登録課 松宮 崇行 係長

清福久の評価できる点として、ロース芯の形状や大きさ、サシの入り、肉色が良好で、父 福桜のロース芯の大きさや肉色といった特徴をよく引き継いだと思われる。また、バラ部の肉色およびサシの入り、モモヌケの良いものも見られ全体的に高いレベルの枝肉であった。

惜しまれる点として、バラの厚さ、カブリの厚さにばらつきが見られ、脂肪交雑も粗ザシや小ザシが見られた。