

白清照 (しらきよてる)



1. 名 号 しらきよてる
 白清照 繋養場所 西米良種雄牛センター
2. 生年月日 H23. 7. 6
3. 産 地 宮崎市
4. 血 統

国牽白清 黒 13602	飛驒白清 黒原 2640	安福(岐阜) 黒育 180	安谷土井 ちずる	黒育85 黒育7592
		第8はくさん 黒高 126991	安栄 たてやま	黒高925 黒育8232
	みつかつ 黒原 1104801	茂勝 黒高 989	茂重波 ひでかつ	黒高634 黒原282819
		じろうざくら 黒高 141239	紋次郎 まつひかり11	黒高938 黒高132488
えいこ 黒原 1220322 (81.4) H13. 7. 24	大将 黒原 2363	菊安(宮崎) 黒育 183	菊茂土井 ふく	黒育83 黒高29907
		まさみつ 黒原 448515	第5永将 まさこ	黒育220 黒育9465
	みどり 黒原 968817 (81.0)	安平 黒原 2208	安福(宮崎) きよふく	黒原1255 黒原568518
		さくら 黒原 890762	福茂 きくみ	黒高921 黒原737701

ステーション検定

H28.6.29

種雄牛 白清照 去

ミヤチク都農工場

No	枝番	個体番号	名号	生年月日	産次	母の父	母の祖父	生産地	屠畜日	生後 日令	屠前 体重	枝肉 重量	歩留	ロース芯 面積	ばら 厚さ	皮下 脂肪	歩留 基準	BMS	肉の 色沢	きめ 締り	脂肪 色質	等級
1	832	26-049	歩夢	H26.2.6	6	福之国	安平	小林市	H28.6.27	872	755	491.4	65.1	62	8.2	2.4	74.7	4	3	3	5	A-3
2	833	26-050	太郎	H26.2.24	4	福之国	安平	小林市	H28.6.27	854	841	546.6	65.0	90	9.2	2.5	78.2	6	4	4	5	A-4
3	834	26-051	將410	H26.2.12	1	忠富士	安平	都城市	H28.6.27	866	867	561.2	64.7	76	8.0	2.6	75.3	7	5	5	5	A-4
4	835	26-053	清富士	H26.2.2	4	忠富士	金幸	都城市	H28.6.27	876	841	544.7	64.8	53	8.2	2.0	73.2	6	4	4	5	A-4
5	836	26-054	成白	H26.2.15	2	勝平正	福桜	串間市	H28.6.27	863	738	486.0	65.9	67	7.8	2.0	75.5	7	5	4	5	A-4
6	837	26-055	信壺50511	H26.2.12	1	勝平正	福之国	串間市	H28.6.27	866	693	443.3	64.0	61	7.0	2.5	74.3	5	4	4	5	A-4
7	838	26-056	弘志	H26.1.31	4	糸北国	糸永桜	宮崎市	H28.6.27	878	709	463.7	65.4	63	8.1	2.1	75.4	6	4	4	5	A-4
8	839	26-057	俊108	H26.2.1	1	美穂国	福桜	宮崎市	H28.6.27	877	734	480.7	65.5	73	7.2	1.9	76.0	7	4	4	5	A-4
9	840	26-058	碧樹	H26.1.31	5	福之国	安平	宮崎市	H28.6.27	878	704	449.2	63.8	66	7.6	1.8	75.8	6	4	4	5	A-4
10	841	26-059	日出白清	H26.2.4	1	美穂国	忠富士	高千穂町	H28.6.27	874	706	451.1	63.9	76	7.8	2.3	76.8	9	5	5	5	A-5
11	842	26-060	清照寛	H26.2.19	2	忠富士	安平	高千穂町	H28.6.27	859	667	434.1	65.1	59	7.0	2.5	74.1	6	4	4	5	A-4
平均										869.4	750.5	486.5	64.8	67.8	7.8	2.2	75.4	6.3				



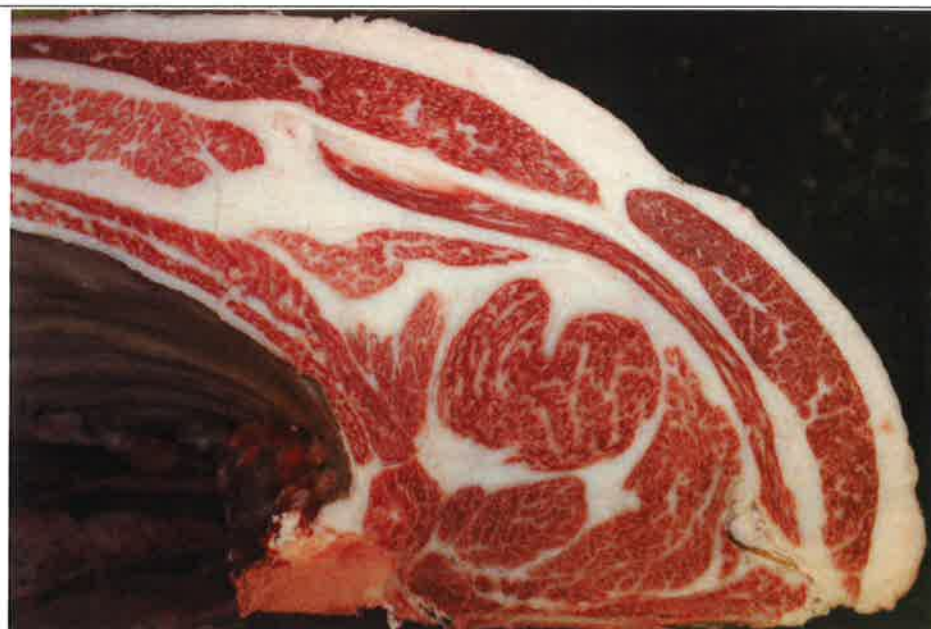
No 1 血統：福之国×安平 格付成績：A-3 BMSNo 4



No 2 血統：福之国×安平 格付成績：A-4 BMSNo 6



No 3 血統：忠富士×安平 格付成績：A-4 BMSNo 7



No 4 血統：忠富士×金幸 格付成績：A-4 BMSNo 6



No 5 血統：勝平正×福桜 格付成績：A-4 BMSNo 7



No 6 血統：勝平正×福之國 格付成績：A-4 BMSNo 5



No 7 血統：糸北國×糸永桜 格付成績：A-4 BMSNo 6



No 8 血統：美穂國×福桜 格付成績：A-4 BMSNo 7



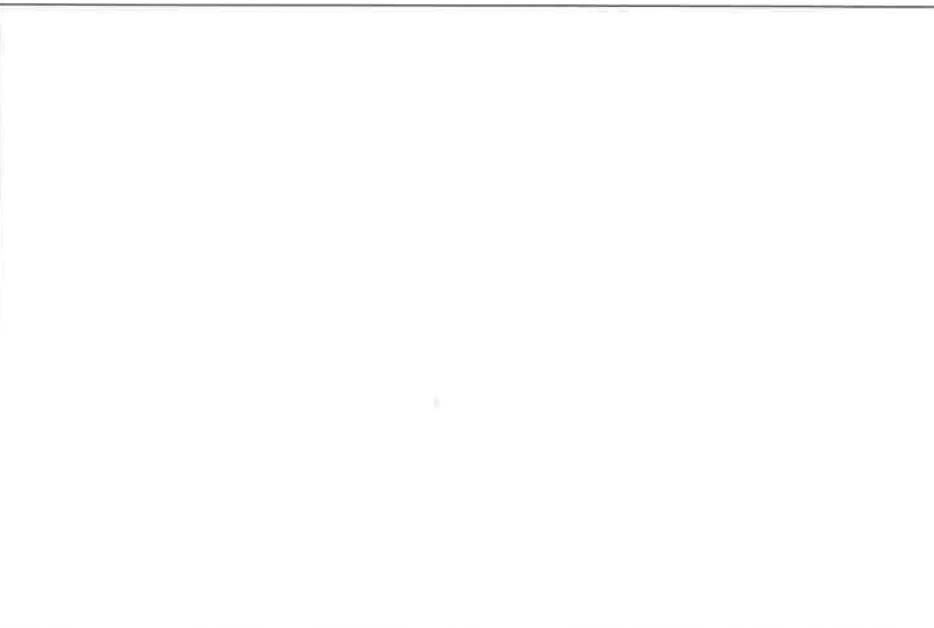
No 9 血統：福之国×安平 格付成績：A-4 BMSNo 6



No 10 血統：美穂国×忠富士 格付成績：A-5 BMSNo 9



No 11 血統：忠富士×安平 格付成績：A-4 BMSNo 6



全国和牛登録協会 （情報解析課 中山 健一郎 係長）

国牽白清導入・造成目的は、肉質、きめ、締り、脂肪質の改善が目的であったと考える。

本牛の評価できる点は、バラ（腹鋸筋）の色・サシ、皮下脂肪の薄さ、モモの張り、バラツキが見られたが芯の大きさが良好であった。

また、惜しまれる点として、ローズ芯の変形、モモヌケが惜しまれた。

今後の判明する枝肉を含め検討する必要がある。