

# 安秀利 (やすひでとし)



やすひでとし

1. 名 号 安秀利 繫養場所 西米良種雄牛センター  
 2. 生年月日 H22. 4. 17  
 3. 産 地 都城市  
 4. 血 統

安秀165 黒原 3641	安福165の9 黒原 1683	安福(岐阜) 黒育 180	安谷土井 黒育85
		しげふじ13の7 黒高 67760	ちずる 黒育7592
	きよし 黒高 135981	紋次郎 黒高 938	茂富士 黒育93
		なかはた56 黒 1687051	おく 黒1058967
さかえ 黒 2083185 82. 4 H13. 3. 21	安平 黒原 2208	安美土井 黒育48	安福(岐阜) 黒育180
		はるみ 黒高29888	安谷土井 黒育6
	安美金 黒高690	かずよ 黒高51489	
	第1なかはた 黒1577006	安福(岐阜) 黒育12902	
	福桜(宮崎) 黒原 2445	隆桜 黒高905	
	きよふく 黒原 568518	きよふく 黒原568518	
うめゆり 黒原 1127945 83. 0	さなえ 黒原 1017714	糸秀 黒高852	さとみ 黒原641987

肉用牛産肉能力検定（間接法）成績

H26. 9. 5

種雄牛名	安秀利		生年月日	H22.4.17		登録番号	黒 14771		得点	81.0	
産地	都城市 大田 兼利			直検成績	0.85kg						
血	安秀165	安福165の9	安 福		黒育 180	安谷土井		黒育85			
		黒原 1683	しげふじ13の7		黒高 67760	茂 富 士		黒育93			
	黒原 3641	きよし	紋 次 郎		黒高 938	安美土井		黒育48			
		黒高 135981	なかはた56		黒 1687051	安 美 金		黒高690			
統	さかえ	安 平	安福(宮崎)		黒原 1255	田安土井		黒育6			
		黒原 2208	きよふく		黒原 568518	安福(岐阜)		黒育180			
	黒 2083185	うめゆり	福桜(宮崎)		黒原 2445	隆 桜		黒高905			
		黒原 1127945	さなえ		黒原 1017714	糸 秀		黒高852			
検定期間	平成25年9月2日～平成26年9月1日（364日）										
検	調査牛 No.	1	2	3	4	5	6	7	8	平均	
	母の名号	くり	みよひさ4	みう	りんの6	うめこ	検定除外 (4週間増体無き為)	さくら	なな		
	母の父	福之国	美穂国	忠富士	忠富士	梅福6		忠富士	百万石		
	母方祖父	福 桜	福 桜	隆 桜	安 平	糸北国		福之国	糸北国		
	開始時日齢	273	273	274	276	276		280	280	276.0	
	終了時日齢	637	637	638	640	640		644	644	640.0	
	開始時体重 (kg)	274	263	266	260	300		294	290	278.1	
	終了時体重 (kg)	583	601	525	563	642		650	630	599.1	
	D・G (kg)	0.85	0.93	0.71	0.83	0.94		0.98	0.93	0.88	
	粗飼料摂取率 (%)									26.15	
	飼料	CP	7頭平均								1.12
	要求率	TDN									7.78
	成	枝肉重量 (冷屠体) (kg)	351	352	306	334	398		383	378	357
ロース芯面積 (cm <sup>2</sup> )		65	65	51	51	58		55	62	58	
バラの厚さ (cm)		6.2	6.0	5.5	6.5	7.1		6.4	6.4	6.3	
皮下脂肪の〃 (cm)		1.1	1.2	1.2	1.6	2.5		1.5	1.3	1.5	
筋間脂肪の〃 (cm)		5.6	5.3	5.6	5.2	5.8		4.9	6.0	5.5	
推定歩留 (%)		76.7	76.4	74.8	74.8	74.5		74.7	75.8	75.4	
脂肪交雑 (BMS)		4	4	5	2	3		4	3	3.6	
歩留等級		A	A	A	A	A		A	A		
肉質等級		5	5	5	4	5		5	5		
備 考											



No 1 血統：福之国×福桜 格付成績：脂肪交雑 4 A-5



No 2 血統：美穂国×福桜 格付成績：脂肪交雑 4 A-5



No 3 血統：忠富士×隆桜 格付成績：脂肪交雑 5 A-5



No 4 血統：忠富士×安平 格付成績：脂肪交雑 2 A-4



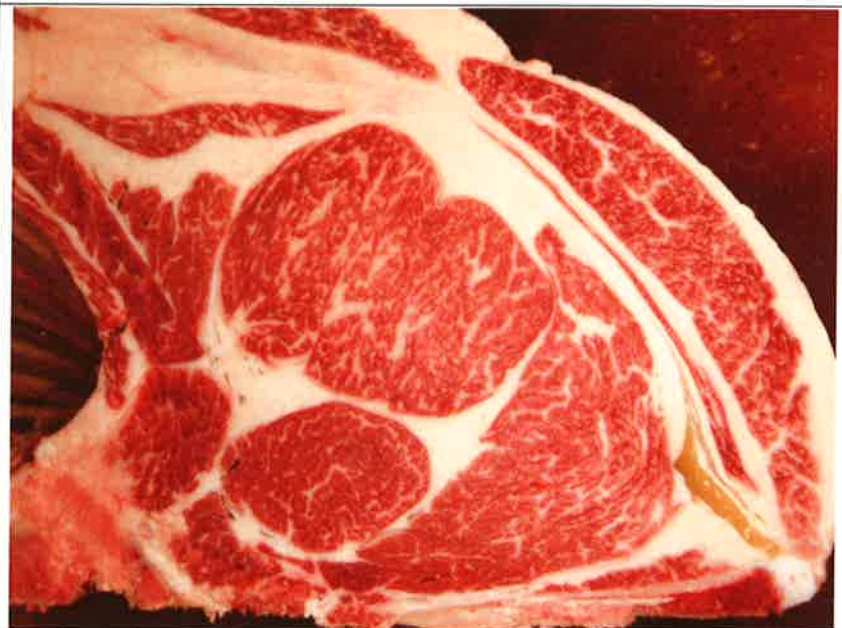
No 5 血統：梅福6×糸北国 格付成績：脂肪交雑3 A-5

検定除外

No 6



No 7 血統：忠富士×福之国 格付成績：脂肪交雑4 A-5



No 8 血統：百万石×糸北国 格付成績：脂肪交雑3 A-5

平成25年度間接検定(安秀利号 黒14771)終了時立会名簿(H26.9.1)

事項\牛名		① 栄作	② 龍太郎	③ 一騎	④ 秀介	⑤ 梅男	⑥	⑦ 桜丸	⑧ 健	平均
登記番号		13子都城黒 1409749767	13子西白黒 1384783862	13子西諸黒 1341554849	13子南黒 1355897741	13子西諸黒 1341553590	検定除外 (4週間増体無き為)	13子西白黒 1350383362	13子宮東黒 1392631995	
生年月日		H24.12.3	H24.12.3	H24.12.2	H24.11.30	H24.11.30		H24.11.26	H24.11.26	
血統	母	くり	みよひさ4	みう	りんの6	うめこ		さくら	なな	
	登録番号	黒原1461042	黒原1545765	黒原1551807	黒原1497869	黒原1427662		黒2404900	黒原1443870	
	母の父	福之国	美徳国	忠富士	忠富士	梅福6		忠富士	百万石	
	祖母の父	福桜	福桜	隆桜	安平	糸北国		福之国	糸北国	
産次		3	1	1	2	4		1	4	2.3
開始時体重		274	263	266	260	300		294	290	278.1
終了時体重		583	601	525	563	642		650	630	599.1
D・G		0.85	0.93	0.71	0.83	0.94		0.98	0.93	0.88
終了時日令		637	637	638	640	640		644	644	640.0
開始時体型記載	美点	体深、中軀 尻幅、骨繋り	中軀、体深 尻幅、骨繋り	発育 毛	発育、肋腹 骨繋り、皮	中軀、尻 体深		発育、体積 体伸、中軀 尻、資質	発育、体伸 体上線	
	欠点	ヤヤ肩後 外腿	均称、腿 肩端、肘後 皮、肢勢	体幅、後軀 肩端、肘後 ヤヤ長脚	体幅、腿 肩端、肘後	外腿 ヤヤ体上線		腿、肩端 ヤヤ体上線	体幅、後軀 前背幅、肘後 長脚	
終了時体型記載	美点	体深、体幅 前軀、皮	体伸、尻 前軀、側望均称	緊実性、皮	前軀、腹容 皮	体積、肉付 前、中、後軀 体のしまり		体積、体伸 肩幅、尻幅 皮	発育、体伸 皮、体のしまり	
	欠点	体伸、外腿	肉付、体幅 外腿	肉付、体積 体幅、体伸 (右下膝部アタリ)	体伸、体幅 尻、外腿	後肢、ヤヤ皮	肩付、肘後 体下線	体幅、肘後 腿		

終了時体型測定値

No./部位	体高	十字部	体長	胸囲	胸深	胸幅	尻長	腰角幅	かん幅	座骨幅
①	134.2 -0.2σ	131.8	152.0	208.0	70.0	50.0	54.0	46.5	47.0	33.0
②	134.6 -0.1σ	133.0	162.2	208.0	70.5	50.0	54.0	48.5	49.0	33.0
③	136.2 0.4σ	135.0	153.0	198.0	69.0	48.0	55.0	44.0	46.0	30.0
④	135.4 0.1σ	134.4	150.2	200.0	68.5	49.0	54.0	47.0	45.0	31.0
⑤	134.0 -0.2σ	134.0	156.6	211.0	72.0	52.0	58.0	48.5	49.0	33.5
⑥										
⑦	133.0 -0.5σ	132.6	160.0	208.0	69.0	51.0	53.5	48.0	50.0	34.0
⑧	139.4 1.2σ	138.0	164.0	209.0	72.0	50.0	60.0	47.5	48.5	32.5
平均	135.3 0.1σ	134.1	156.9	206.0	70.1	50.0	55.5	47.1	47.8	32.4

## 枝肉講評（全国和牛登録協会 情報解析課 勝田智博 課長）

本牛の枝肉の特徴として、ロース芯の大きさ及び形状、バラの厚さとサシの入り、皮下脂肪の薄さ等が良好で無駄のない枝肉という印象が強い。

又、枝肉重量は平均的であるが血統を考慮すると評価でき、交配に注意することでカバーできると考えられる。

脂肪交雑については小ザシ基調が強く、肥育期間 12 カ月の枝肉としては将来性も含め十分な評価ができ、肥育期間 20 カ月の理想肥育牛の枝肉を確認したいと感じさせるものであった。

## 宮崎県産肉能力検定委員による検討協議結果

本牛の枝肉は小ザシに魅力を感じさせる枝肉であり、特徴を生かすためにも兵庫系の本来の造成目的を充分認識し、フィールド検定の枝肉を確認したうえで検討を進める。

交配に当たっては発育を考慮し、交配雌牛等に注意しながら展開を進める必要がある。