

白隆鵬 (はくりゅうほう)



1.名 号 はくりゅうほう
 2.生年月日 白隆鵬
 3.産 地 H29.3.22
 4.血 統 都農町
 繋養場所:高鍋種雄牛センター 登録審査得点:82.8

白鵬 8 5 の 3 黒原 5360	勝忠平 黒原 3800	平茂勝 黒原 2441	第20平茂	黒育134
		うめ 2 黒原 788266	ふくみ	黒高106567
	みどり 黒原 1311663	白清85の3 黒原4009	忠福	黒育129
		みすず 黒原 1239681	うめ	黒高128002
ひろみ 3 0 黒 2376183 (80.8) H22. 1. 12	百合茂 黒原 4086	飛驒白清	黒原2640	
		やす19の3	黒原957178	
	ひろみ 2 0 黒 2333302 (81.0)	平茂勝	黒原2441	
		ひろみ	黒高142235	
	平茂勝 黒原 2441	第20平茂	黒育134	
		ふくみ	黒高106567	
	しらゆり 黒 1968419	神高福	黒高929	
		第2しらき1	黒原661658	
安福久 黒原 4416	安福165の9	黒原1683		
	もとじろう	黒1868119		
ひろみ 黒2252719	北国 7 の 8	黒原1530		
	ひらきく	黒2094259		

令和4年7月13日





ミヤチク都農工場

種雄牛 白隆鵬 都農町 白鵬85の3×百合茂×安福久

NO	枝番	自家番	生産郡	名号	産次	性別	生年月日	母の父	母の祖父	生産地	屠畜日	生後日令	屠前体重	枝肉重量	歩留	ロース芯面積	ばら厚さ	皮下脂肪	歩留基準	BMS	肉の色沢	きめ締り	脂肪色質	等級	備考
1	288	2020-255	宮崎	隆鵬	4	去勢	R2.3.9	美穂国	安平	宮崎市	R4.7.11	854	847	568.5	67.1	72	9.8	2.1	76.2	11	5	5	5	A-5	
2	289	2020-256	北諸	中1733	7	去勢	R2.3.1	梅福6	忠富士	都城市	R4.7.11	862	923	610.2	66.1	77	9.6	2.6	75.9	9	5	5	5	A-5	
3	290	2020-258	南那珂	秀穂131	1	去勢	R2.2.29	秀正実	耕富士	串間市	R4.7.11	863	915	624.2	68.2	85	10.7	2.7	77.4	10	5	5	5	A-5	
4	291	2020-259	西諸	凜43	3	去勢	R2.2.27	耕富士	福桜(宮崎)	小林市	R4.7.11	865	787	509.8	64.8	82	8.5	2.0	77.6	10	5	5	5	A-5	
5	292	2020-260	西諸	白隆	4	去勢	R2.3.6	美穂国	安平	高原町	R4.7.11	857	779	522.4	67.1	74	9.0	2.2	76.5	9	5	5	5	A-5	エバラ左ウ僧帽筋
6	293	2020-261	児湯	秀隆鵬	3	去勢	R2.3.1	秀正実	忠富士	西都市	R4.7.11	862	810	533.1	65.8	88	9.2	2.2	78.3	12	5	5	5	A-5	
7	294	2020-262	児湯	激熱861	3	去勢	R2.3.1	耕富士	秀菊安	新富町	R4.7.11	862	751	485.0	64.6	60	9.3	3.0	74.7	6	4	4	5	A-4	
8	295	2020-263	児湯	華鵬	4	去勢	R2.3.8	勝平正	第1花園	川南町	R4.7.11	855	844	573.3	67.9	69	9.3	2.0	75.5	11	5	5	5	A-5	
9	296	2020-264	児湯	芳503	3	去勢	R2.3.11	美穂国	菊福秀	川南町	R4.7.11	852	928	624.7	67.3	82	10.1	2.3	76.9	12	5	5	5	A-5	
10	297	2020-265	児湯	萌62	2	去勢	R2.2.22	美穂国	忠富士	木城町	R4.7.11	870	967	659.6	68.2	81	12.0	3.7	76.4	9	5	5	5	A-5	
11	298	2020-266	東臼杵	輝144	5	去勢	R2.3.20	福之国	忠富士	椎葉村	R4.7.11	843	728	487.0	66.9	81	8.9	2.1	77.9	10	5	5	5	A-5	
平均												859	844	563.4	66.7	77.4	9.7	2.4	76.7	9.9					

「白隆鵬」号 現場後代検定枝肉成績 (R4.7.13)

(一社) 宮崎県家畜改良事業団

<p>No1 血統：美穂国×安平 格付成績：A-5 BMS：11</p>	<p>No2 血統：梅福6×忠富士 格付成績：A-5 BMS：9</p>
	
<p>No3 血統：秀正実×耕富士 格付成績：A-5 BMS：10</p>	<p>No4 血統：耕富士×福桜(宮崎) 格付成績：A-5 BMS：10</p>
	

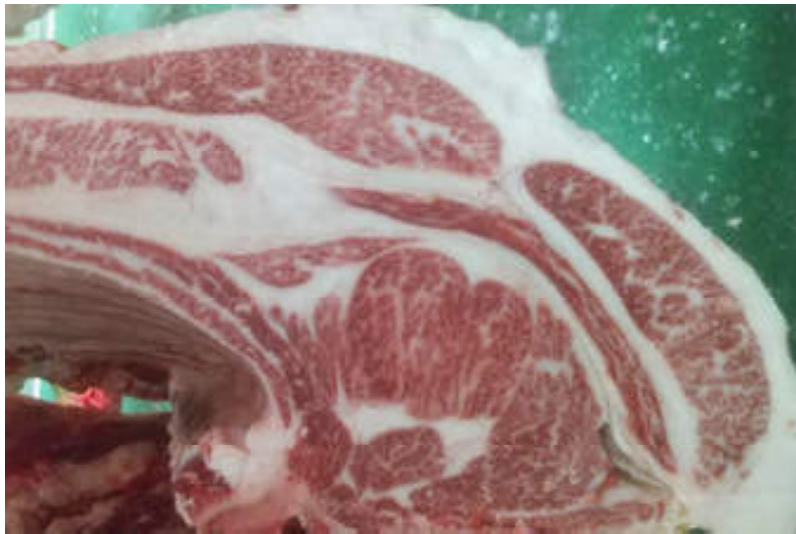
No5 血統：美徳国×安平 格付成績：A-5 BMS：9



No6 血統：秀正実×忠富士 格付成績：A-5 BMS：12



No7 血統：耕富士×秀菊安 格付成績：A-4 BMS：6



No8 血統：勝平正×第1花国 格付成績：A-5 BMS：11



No9 血統：美徳国×菊福秀 格付成績：A-5 BMS：12



No10 血統：美徳国×忠富士 格付成績：A-5 BMS：9



No11 血統：福之国×忠富士 格付成績：A-5 BMS：10



枝肉講評 全国和牛登録協会 業務部 勝田部長

枝肉重量 563.4 kg、バラの厚さ 9.7 cmは、本県現場後代検定ステーション検定において、歴代1位の結果であった。

白隆鵬の評価できる点として、枝肉重量、ロース芯面積・形状、バラの厚さ（腹鋸筋）・サシの入り、皮下脂肪厚、枝肉の張り等良好で歩留の良い枝肉であった。サシの形状については、小ザシから粗ザシまで見られた。

又、肉色、周囲筋の充実等にバラツキがあり、惜しまれる点としては、腿ヌケが挙げられた。