

# 太白鵬 (やすはくほう)



- 1.名 号 やすはくほう 太白鵬 繫養場所:高鍋種雄牛センター 登録審査得点:81.5  
 2.生年月日 H30.7.17  
 3.産 地 綾町  
 4.血 統

白鵬 8 5 の 3 黒原 5360	勝忠平 黒原 3800	平茂勝 黒原 2441	第20平茂 黒育134
		うめ 2 黒原 788266	ふくみ 黒高106567
	みどり 黒原 1311663	白清85の3 黒原4009	忠福 黒育129
		みすず 黒原 1239681	うめ 黒高128002
ひなの10 黒原 1578321 (80.1) H23.8.4	勝平正 黒原 4349	飛騨白清 黒原2640	第20平茂 黒育134
		やす19の3 黒原957178	ふくみ 黒高106567
	あやか 黒 2156832	平茂勝 黒原 2441	安平 黒原2208
		やすみ 黒原 939657	はるみ 黒原520195
		福之国 黒原 3491	北国7の8 黒原1530
		あきこ2 黒原 1237151	ふみさかえ 黒原624154
		福桜(宮崎) 黒原 2445	
		やえみ 黒原 1156268	

令和5年9月14日

種雄牛 泰白鵬 綾町 白鵬85の3×勝平正×福之国

ミヤチク都農工場

NO	産次	性別	生年月日	母の父	母の祖父	屠畜日	生後日令	屠前体重	枝肉重量	歩留	ロース芯面積	ばら厚さ	皮下脂肪	歩留基準	BMS	肉の色沢	きめ締り	脂肪色質	等級	備考
1	3	去勢	R3.5.7	真華盛	勝平正	R5.9.12	858	687	426.4	62.1	62	8.7	1.6	76.5	7	5	5	5	A-4	
2	3	去勢	R3.5.4	美穂国	忠富士	R5.9.12	861	829	553.9	66.8	105	10.3	2.2	81.1	12	5	5	5	A-5	
3	5	去勢	R3.5.16	美穂国	福之国	R5.9.12	849	773	501.5	64.9	79	9.8	2.3	77.9	11	5	5	5	A-5	
4	1	去勢	R3.5.22	義美福	勝平正	R5.9.12	843	656	408.9	62.3	68	7.8	2.1	76.5	12	5	5	5	A-5	ウ 僧帽筋左
5	4	去勢	R3.5.23	耕富士	勝平正	R5.9.12	842	629	378.8	60.2	62	7.5	2.8	76.1	9	5	5	5	A-5	ウ 僧帽筋左
6	1	去勢	R3.5.11	満天白清	勝平正	R5.9.12	854	747	473.4	63.4	79	9.4	3.0	77.4	10	5	5	5	A-5	
7	2	去勢	R3.5.11	耕富士	勝平正	R5.9.12	854	832	553.4	66.5	92	10.1	2.6	78.8	9	5	5	5	A-5	
8	4	去勢	R3.4.28	義美福	美穂国	R5.9.12	867	711	458.9	64.5	88	9.3	1.5	80.0	11	5	5	5	A-5	
9	1	去勢	R3.5.15	耕富士	国牽白清	R5.9.12	850	680	429.3	63.1	72	8.3	1.9	77.2	8	5	5	5	A-5	
10	2	去勢	R3.5.3	耕富士	福之国	R5.9.12	862	709	463.2	65.3	70	8.4	2.7	75.9	8	5	5	5	A-5	
11	2	去勢	R3.5.5	真華盛	忠富士	R5.9.12	860	739	474.9	64.3	71	8.6	2.3	76.3	10	5	5	5	A-5	
12	3	去勢	R3.5.7	耕富士	第1花園	R5.4.21	714	715	439.0	61.4	77	8.4	2.1	77.6	9	5	5	5	A-5	エロース両エばら左
平均							843	726	463.5	63.7	77.1	8.9	2.3	77.6	9.7					

27.7

No1 血統：真華盛×勝平正 格付成績：A-4 BMS 7



No2 血統：美穂国×忠富士 格付成績：A-5 BMS 12



No3 血統：美穂国×福之国 格付成績：A-5 BMS 11



No4 血統：義美福×勝平正 格付成績：A-5 BMS 12



No5 血統：耕富士×勝平正 格付成績：A-5 BMS 9



No6 血統：満天白清×勝平正 格付成績：A-5 BMS 10



No7 血統：耕富士×勝平正 格付成績：A-5 BMS 9



No8 血統：義美福×美穂国 格付成績：A-5 BMS 11



No9 血統：耕富士×国牽白清 格付成績：A-5 BMS 8



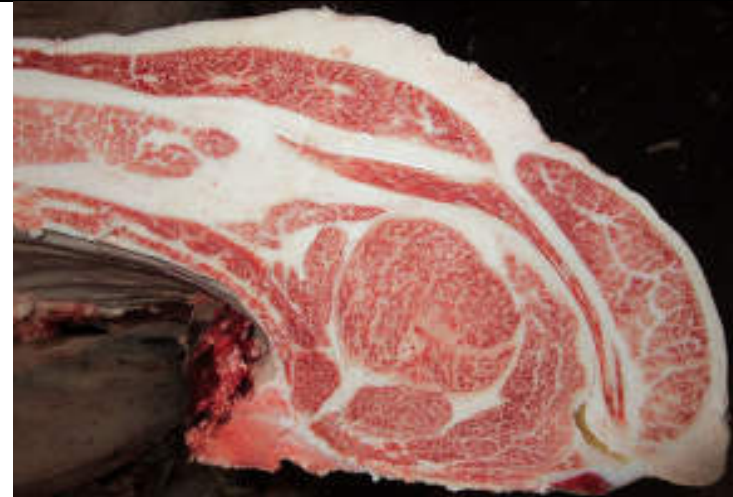
No10 血統：耕富士×福之国 格付成績：A-5 BMS 8



No11 血統：真華盛×忠富士 格付成績：A-5 BMS 10



No12 血統：耕富士×第1花国 格付成績：A-5 BMS 9



産肉能力検定所での去勢 12 頭の飼養管理状況

太白鵬号 (去勢)

配合飼料 (去勢肥育用) 最大摂取量		粗飼料 (前期オーツヘイ) 最大摂取量		ビタミン	
総摂取量 (kg)	配合飼料 (kg/日)	総摂取量 (kg)	粗飼料 (kg/日)	初回対応月齢	対応回数
4,669	9.7	516.0	5.1	18.0	10.5

※給与量については1頭当たりの量、去勢のみ

令和2年度9セット平均 (産肉能力検定所 去勢)

配合飼料 (去勢肥育用) 最大摂取量		粗飼料 (前期オーツヘイ) 最大摂取量		ビタミン	
総摂取量 (kg)	配合飼料 (kg/日)	総摂取量 (kg)	粗飼料 (kg/日)	初回対応月齢	対応回数
4,915	10.6	553.7	5.6	19.1	9.1

※ビタミンについては筋肉注射でビタフルAD3Eを2ml (10万IU) 投与

太白鵬の枝肉講評

全国和牛登録協会 業務部 勝田 智博 部長

(去勢)

評価できる点として、ロース芯面積、バラの厚さ・腹鋸筋の厚み、皮下脂肪の厚さ、推定歩留等良好で、ロース芯の形状、肉色、脂肪の質でバラツキが見られた。  
また、枝肉重量、モモヌケ、枝肉の張り、周囲筋の充実等が惜しまれ、サシの形状は粗ザシ傾向であった。