

松五郎 (まつごろう)



1.名 号 まつごろう
 松五郎 繋養場所：西米良種雄牛センター 登録審査得点：82.3
 2.生年月日 R3.5.20
 3.産 地 串間市
 4.血 統

白鵬 8 5 の 3 黒原 5360	勝忠平 黒原 3800	平茂勝 黒原 2441	第 2 0 平茂	黒育134
		うめ 2 黒原 788266	ふくみ	黒高106567
	みどり 黒原 1311663	白清85の3 黒原4009	忠福	黒育129
			うめ	黒高128002
		みすず 黒原 1239681	飛驒白清	黒原2640
			やす 1 9 の 3	黒原957178
まつ 9 の 2 黒原 1603942 (82.0) H24.8.16	秀菊安 黒 13747	安平 黒原 2208	安福(宮崎)	黒原1255
		きくの 2 3 3 黒原 929127	きよふく	黒原568518
	まつ 9 黒原 1487706	忠富士 黒原 4369	隆美	黒育161
			ひらふく	黒原537089
		まつ 黒原 1125561	平茂勝	黒原2441
			みふく 2 の 4	黒原1046992
	安平	黒原2208		
	かなみ	黒原1056569		

令和8年2月5日

種雄牛 松五郎 串間市 白鷗85の3×秀菊安×忠富士

ミヤチク高崎工場

NO	枝番	自家番	産子	性別	生年月日	母の父	母の祖父	屠畜日	生後日令	屠前体重	枝肉重量	歩留	ロース芯面積	ばら厚さ	皮下脂肪	歩留基準	BMS	肉の色沢	きめ締り	脂肪色質	等級	備考
1	106	2024-119	3	去勢	R5.10.12	耕富士	勝平正	R8.2.3	845	762	500.1	65.6	68	9.7	2.3	76.4	12	5	5	5	A-5	
2	107	2024-120	1	去勢	R5.10.10	福晴茂	耕富士	R8.2.3	847	695	452.1	65.1	52	8.8	2.5	74.2	11	5	5	5	A-5	
3	108	2024-121	2	去勢	R5.10.10	耕富士	秀百合久	R8.2.3	847	809	527.2	65.2	65	10.0	2.3	75.9	12	5	5	5	A-5	ウ僧帽筋左
4	109	2024-124	4	去勢	R5.9.27	耕富士	秀菊安	R8.2.3	860	715	450.6	63.0	65	8.5	2.4	75.7	8	5	5	5	A-5	
5	110	2024-125	1	去勢	R5.9.24	宗守富士	耕富士	R8.2.3	863	607	387.1	63.8	84	8.3	0.9	80.2	12	5	5	5	A-5	エロース両
6	111	2024-126	2	去勢	R5.10.25	満天白清	真華盛	R8.2.3	832	773	494.7	64.0	83	8.7	1.3	78.6	12	5	5	5	A-5	ウ僧帽筋左
7	112	2024-127	6	去勢	R5.9.25	秀正実	忠富士	R8.2.3	862	750	474.9	63.3	73	9.1	1.2	78.0	11	5	5	5	A-5	
8	113	2024-129	4	去勢	R5.10.5	耕富士	勝平正	R8.2.3	852	697	462.7	66.4	75	9.4	1.4	78.4	12	5	5	5	A-5	
9	434	2024-130	3	去勢	R5.10.27	義美福	勝平正	R8.1.14	810	709	442.4	62.4	67	8.7	1.3	77.3	12	5	5	5	A-5	起立困難
10	569	2024-122	2	去勢	R5.10.9	耕富士	秀正実	R8.2.10	855	799	537.8	67.3	79	8.8	2.6	76.5	12	5	5	5	A-5	2/12 合同調査会
11	570	2024-123	4	去勢	R5.10.3	耕富士	秀菊安	R8.2.10	861	732	503.1	68.7	83	12.0	2.3	79.8	12	5	5	5	A-5	合同調査会
12	571	2024-128	1	去勢	R5.9.18	福晴茂	秀菊安	R8.2.10	876	780	505.3	64.8	81	10.2	2.2	78.4	11	5	5	5	A-5	合同調査会 エバラ右 エスネ右
平均									851	736	478.2	65.0	72.9	9.4	1.9	77.5	11.4					

28.0

令和8年4月6日

ミヤチク高崎工場

NO	枝番	自家番	産子	性別	生年月日	母の父	母の祖父	屠畜日	生後日令	屠前体重	枝肉重量	歩留	ロース芯面積	ばら厚さ	皮下脂肪	歩留基準	BMS	肉の色沢	きめ締り	脂肪色質	等級	備考
13	143	1056-8	6	雌	R5.10.6	美穂国	福桜	R8.4.3	910	750	484.6	64.6	71	9.9	3.3	76.3	10	5	5	5	A-5	
14	144	5535-6	3	雌	R5.10.17	耕富士	秀菊安	R8.4.3	899	753	492.8	65.4	86	9.3	1.5	79.3	9	5	5	5	A-5	
15	158	2121-8	3	雌	R5.9.19	満天白清	耕富士	R8.4.3	927	707	461.3	65.2	91	10.2	2.6	79.9	12	5	5	5	A-5	
16	159	5186-9	3	雌	R5.10.3	耕富士	安福久	R8.4.3	913	631	412.8	65.4	76	9.2	1.9	78.5	11	5	5	5	A-5	
17	160	2515-9	3	雌	R5.9.25	満天白清	美穂国	R8.4.3	921	740	474.9	64.2	75	10.8	2.3	78.4	7	5	4	5	A-4	
18	161	2432-9	2	雌	R5.9.15	富久竜	勝平正	R8.4.3	931	750	507.8	67.7	97	10.4	1.5	81.2	11	5	5	5	A-5	
平均									917	722	472.4	65.4	82.7	10.0	2.2	78.9	10.0					

30.2

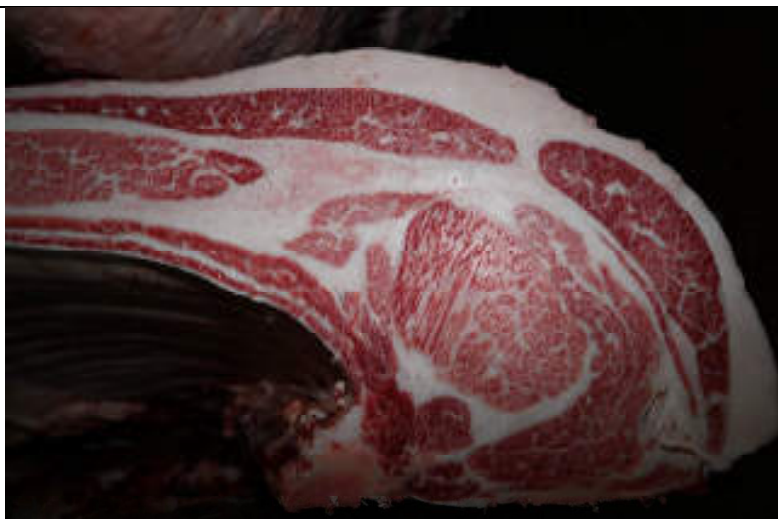
No13 血統：美穂国×福桜 格付成績：A-5 BMS 10



No14 血統：耕富士×秀菊安 格付成績：A-5 BMS 9



No15 血統：満天白清×耕富士 格付成績：A-5 BMS 12



No16 血統：耕富士×安福久 格付成績：A-5 BMS 11



No17 血統：満天白清×美穂国 格付成績：A-4 BMS 7



No18 血統：富久竜×勝平正 格付成績：A-5 BMS 11



松五郎の枝肉講評

(公社) 全国和牛登録協会 情報解析課 西 和隆 課長

(雌)

評価できる点として、枝肉重量、ロース芯面積、バラの厚み（腹鋸筋の厚み・バラのサシの入り）、皮下脂肪の厚さ、歩留基準値等良好で、周囲筋の張り、ロース芯の形状、筋間脂肪、バラ先のカミ脂でバラツキが見られた。

惜しまれる点として、腿ヌケ、脂肪の質が挙げられ、サシの形状については粗ザシ基調であった。