

秀正実 (ひでまさみつ)



ひでまさみつ

1. 名 号
2. 生年月日
3. 産 地
4. 血 統

秀正実
H22. 2. 12
小林市

第1花国 黒 12510	北国7の8 黒原 1530	第7糸桜 黒育 29	第1 4 茂 黒高280
		きたぐに7 黒高 34962	第9いとざくら 黒育695
	あおはな 黒高 140927	花桜 黒高 957	晴美 黒育19
		第2あおひろ 黒原 601491	もりなか 黒高6976
やまひめ1 黒原 1208061 (80.7) H13. 8. 2	福桜(宮崎) 黒原 2445	糸花 黒育152	第5いとしげ 黒原177028
		隆桜 黒高 905	糸光◆ 黒育90
	たかこ 黒原 1014737 (81.0)	隆美 黒育161	あおひろ 黒原127156
		きよふく 黒原 568518	はらだ 黒高55908
	安平 黒原 2208	安福(岐阜) 黒育180	きよしげ 黒育12902
	うめしげ 黒原 519975	安福(宮崎) 黒原1255	きよふく 黒原568518
		糸花 黒育152	しげしん 黒原335441

肉用牛産肉能力検定（間接法）成績 H26.2.28

種雄牛名	秀正実	生年月日	H22.2.12		登録番号	黒原 5401		得点	84.1		
生産郡	小林市	倉菌 香代子	直検成績		0.97kg						
血	第1花園 黒 12510	北国7の8	第7糸桜 黒育 29		第14茂		黒高280				
		黒原 1530	きたぐに7 黒高 34962		晴 美		黒育19				
		あおはな	花 桜 黒高 957		糸 花		黒育152				
		黒高 140927	第2あおひろ 黒原 601491		糸 光◆		黒育90				
統	やまひめ1 黒原 1208061	福桜(宮崎)	隆 桜 黒高 905		隆 美		黒育161				
		黒原 2445	きよふく 黒原 568518		安福(岐阜)		黒育180				
		たかこ	安 平 黒原 2208		安福(宮崎)		黒原1255				
		黒原 1014737	うめしげ 黒原 519975		糸 花		黒育152				
検定期間		平成25年2月25日～平成26年2月24日（364日）									
検 定 成 績	調査牛 No.	1	2	3	4	5	6	7	8	平均	
	母の名号	あきこ2の1	まい	ゆめな	ふくはな7	なみちゃん	ひでみつ56	さゆり	あきな		
	母の父	忠富士	忠富士	忠富士	忠富士	忠富士	福之国	忠富士	忠富士		
	母方祖父	福之国	安 平	福 桜	福 桜	福之国	茂 福	安 平	上 福		
	開始時日齢	260	266	269	272	273	277	278	279	272	
	終了時日齢	624	630	633	636	637	641	642	643	636	
	開始時体重(kg)	281	276	260	277	310	278	289	272	280.4	
	終了時体重(kg)	736	592	622	616	656	614	654	666	644.5	
	D・G(kg)	1.25	0.87	0.99	0.93	0.95	0.92	1.00	1.08	1.00	
	粗飼料摂取率(%)	}								30.09	
	飼料要求率	CP	}								1.06
		TDN	}								7.54
		枝肉重量(冷屠体)(kg)	438	348	377	368	401	368	374	407	385
		ロース芯面積(cm ²)	60	52	64	53	64	56	53	57	57
		バラの厚さ(cm)	7.0	6.2	6.1	6.5	6.3	5.8	5.2	6.4	6.2
		皮下脂肪の＃(cm)	1.7	1.4	1.2	1.3	1.7	1.8	1.6	2.6	1.7
	筋間脂肪の＃(cm)	6.7	6.1	6.4	4.7	5.8	5.8	5.8	6.1	5.9	
	推定歩留(%)	74.9	74.7	76.1	74.9	75.4	74.4	73.7	73.7	74.7	
	脂肪交雑(BMS)	5	4	5	4	5	5	3	5	4.5	
	歩留等級	A	A	A	A	A	A	A	A		
	肉質等級	5	5	5	5	5	5	5	5		
備 考											

平成24年度間接検定(秀正実号 黒原5401)終了時立会名簿(H26.2.24)

事項\牛名		① 秀正実1	② 春男	③ 夢正実	④ 日福正	⑤ 秀忠福	⑥ 福丸双雲	⑦ 秀高	⑧ 秋秀	平均
登録番号		12子南黒 1384598756	12子宮東黒 1337771205	12子西白黒 1351779263	12子南黒 1354692811	12子西諸黒 1392510061	12子西諸黒 1356706530	12子西諸黒 1381507782	12子東延黒 1339057550	
生年月日		H24.6.10	H24.6.4	H24.6.1	H24.5.29	H24.5.28	H24.5.24	H24.5.23	H24.5.22	
血統	母	あきこ2の1	まい	ゆめな	ふくはな7	なみちゃん	ひでみつ56	さゆり	あきな	
	登録番号	黒原1487702	黒原1515348	黒原1419108	黒原1443301	黒原1496243	黒原1459283	黒原1535617	黒2393685	
	母の父	忠富士	忠富士	忠富士	忠富士	忠富士	福之国	忠富士	忠富士	
	祖母の父	福之国	安平	福桜	福桜	福之国	茂福	安平	上福	
産次		2	1	3	3	2	2	1	1	1.9
開始時体重		281	276	260	277	310	278	289	272	280.4
終了時体重		736	592	622	616	656	614	654	666	644.5
D・G		1.25	0.87	0.99	0.93	0.95	0.92	1.00	1.08	1.00
終了時日令		624	630	633	636	637	641	642	643	636
開始時体型記載	美点	発育、中軀 尻、皮 体深	発育、中軀 体深、資質 骨繋り	中軀、体上線 皮、骨繋り	発育、体伸 中軀、尻 皮	発育、体積 体幅、体伸 中軀、尻	中軀、尻 資質、骨繋り	発育、体積 体伸、中軀 資質	発育、中軀 前軀	
	欠点	前軀、腿 肩端、肘後 肢勢	後軀、肩端 肘後	体伸、腿 肩端、肘後	前背幅、肩後 肩端、肘後 腿、(糊口)	肩端、肘後 腿、皮	肩付、肩後 肘後、腿 下膝	ヤヤ長脚 肩端、肘後 腿、体下線	後軀、体上線 下膝	
終了時体型記載	美点	発育、体積、体伸 体深、中軀、尻 肉付	発育、前軀 毛、骨繋り	発育、肉付、肩幅 中軀、骨繋り	発育、肋腹 尻	発育、体伸、体深 尻	発育、尻、体深 資質、骨繋り	発育、体伸 体上線、骨繋り	発育、体伸、前軀 中軀、体上線	
	欠点	ヤヤ肘後	体伸、後軀	ヤヤ肘後、 下膝	前背幅、肘後、腿 (糊口)	ヤヤ肩幅、腿	腿、下膝	肉付、ヤヤ体幅 ヤヤ長脚、腿	外腿、下膝	

終了時体型測定値

No./部位	体高	十字部	体長	胸囲	胸深	胸幅	尻長	腰角幅	かん幅	座骨幅
①	141.2 1.8σ	141.2	167.6	222.0	75.0	54.0	56.5	54.0	55.0	34.0
②	137.0 0.6σ	134.0	154.0	215.0	71.0	53.5	53.0	48.0	48.0	32.0
③	137.0 0.6σ	135.0	160.0	215.0	71.5	54.0	54.0	49.0	49.0	32.0
④	139.0 1.1σ	138.6	158.0	207.0	71.0	51.5	55.0	52.0	51.0	33.5
⑤	138.2 0.9σ	137.0	160.0	218.0	73.0	53.0	57.0	52.0	53.0	36.0
⑥	141.8 1.8σ	140.0	156.0	211.0	73.0	52.5	54.0	49.0	51.0	33.0
⑦	142.8 2.1σ	144.2	161.0	215.0	73.0	53.5	56.0	50.0	50.0	33.0
⑧	142.0 1.9σ	138.2	164.0	218.0	73.5	53.0	56.5	52.0	50.0	33.0
平均	139.9	138.5	160.1	215.1	72.6	53.1	55.3	50.8	50.9	33.3



No 1 血統：忠富士×福之国 格付成績：脂肪交雑 5 A-5



No 2 血統：忠富士×安平 格付成績：脂肪交雑 4 A-5



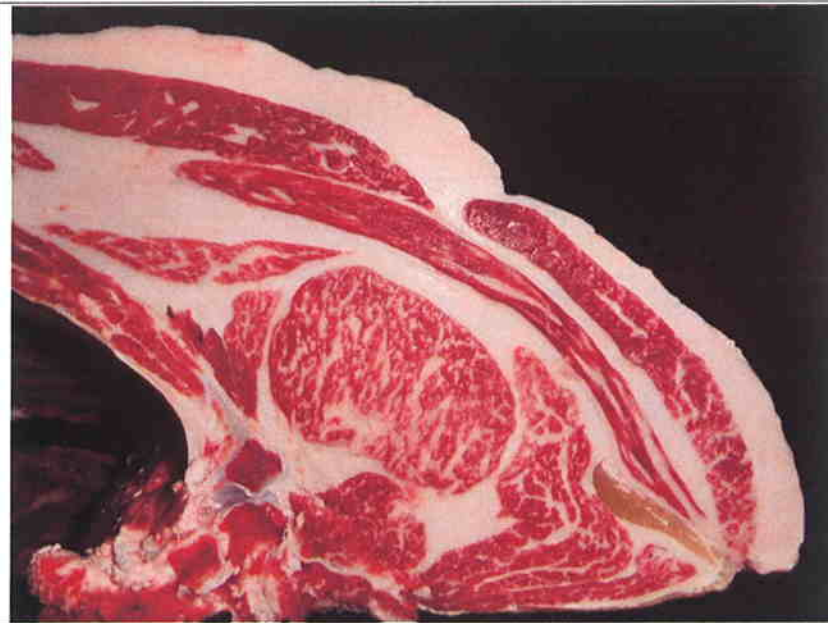
No 3 血統：忠富士×福桜 格付成績：脂肪交雑 5 A-5



No 4 血統：忠富士×福桜 格付成績：脂肪交雑 4 A-5



No 5 血統：忠富士×福之國 格付成績：脂肪交雜 5 A-5



No 6 血統：福之國×茂福 格付成績：脂肪交雜 5 A-5



No 7 血統：忠富士×安平 格付成績：脂肪交雜 3 A-5



No 8 血統：忠富士×上福 格付成績：脂肪交雜 5 A-5

枝肉講評(全国和牛登録協会 登録課 松宮崇行 係長)

本牛の父「第1花国」号は、青森県の基幹種雄牛で全国的に約120頭の後継牛を造成し、宮崎県では「華盛桜」「花国春」の成績が判明している。

脂肪交雑4.5は過去最高の成績である。枝肉の特徴としては、ロース芯の大きさ及び形状の良さ、バラの厚さ、枝肉全体が充実していた。

惜しまれる点は、僧帽筋の厚さ、やや粗ザシ傾向が見られた。

「第1花国」の後継牛が宮崎から造成された。

宮崎県産肉能力検定委員による検討協議結果

本日の枝肉成績から、枝肉重量、バラの厚さ、ロース芯面積、脂肪交雑の良さは確認できた。

産子の発育状態は太りやすく、飼いやすさを感じている。