

洋紀久 (ひろのりひさ)



- | | | | |
|---------|---------------|------|-----------|
| 1. 名 号 | ひろのりひさ
洋紀久 | 繋養場所 | 高鍋種雄牛センター |
| 2. 生年月日 | H25. 3. 25 | | |
| 3. 産 地 | 小林市 | | |
| 4. 血 統 | | | |

茂洋 黒原 4257	茂勝 黒高 989	茂重波 黒高 634	茂金波 黒育7	
		ひでかつ 黒原 282819	しげみつ 黒高42121	
	こざさ 黒原 741541	糸晴波 黒育 130	茂重波 黒高634	
		あわたに1 黒原 540464	せんかつ 黒高46685	
ふくたかね 黒 2191479 (80.5) H16. 10. 2	安福久 黒原 4416	第7糸桜 黒育29	はらひめ2 黒高45596	
		糸花 黒育152	てるまさり 黒育18174	
	はなえ 黒原 1215017 (81.5)	安福165の9 黒原 1683	安福(岐阜) 黒育180	しげふじ13の7 黒高67760
		もとじろう 黒 1868119	紋次郎 黒高938	もとひかり 黒原645592
		平茂勝 黒原 2441	第20平茂 黒育134	ふくみ 黒高106567
		とくはな 黒原 945078	紋次郎 黒高938	とくはる 黒原513592

ステーション検定

種雄牛 洋紀久 小林市 茂洋×安福久×平茂勝×紋次郎

ミヤチク都農工場

平成29年7月20日

区分	枝番	自家番	名号	産次	生年月日	母の父	母の祖父	住所	屠畜日	生後日令	屠前体重	枝肉重量	歩留	ロース芯面積	ばら厚さ	皮下脂肪	歩留基準	BMS	肉の色沢	きめ締め	脂肪色質	等級
1	555	27-349	武蔵45	1	H27.3.23	美穂国	忠富士	高千穂町	H29.7.18	848	798	520.0	65.2	77	7.4	3.0	75.2	8	5	5	5	A-5
2	556	27-350	陸	1	H27.3.25	福之国	勝平正	日之影町	H29.7.18	846	758	503.5	66.4	66	9.2	2.8	75.3	6	4	4	5	A-4
3	557	27-352	裕子洋	2	H27.3.13	秀菊安	忠富士	日南市	H29.7.18	858	789	516.6	65.5	58	7.5	4.1	71.8	6	4	4	5	B-4
4	558	27-355	洋紀	3	H27.3.25	忠富士	福桜	都城市	H29.7.18	846	761	495.7	65.1	58	6.7	2.8	72.7	8	5	5	5	A-5
5	559	27-356	松久	4	H27.3.26	勝平正	安平	都城市	H29.7.18	845	843	541.3	64.2	67	7.3	3.0	73.6	7	4	4	5	A-4
6	560	27-357	洋志	2	H27.3.8	秀菊安	福之国	小林市	H29.7.18	863	679	425.4	62.7	61	6.0	2.4	73.9	6	4	4	5	A-4
7	561	27-358	魔王27の6	3	H27.3.6	忠富士	安平	高原町	H29.7.18	865	899	581.1	64.6	78	7.5	3.0	74.6	9	5	5	5	A-5
8	562	27-359	鱈	6	H27.3.11	糸北国	福桜	小林市	H29.7.18	860	739	477.3	64.6	57	7.3	2.1	73.8	6	4	4	5	A-4
9	563	27-360	劣度然働朽鋤	4	H27.3.26	安平	福桜	小林市	H29.7.18	845	752	491.8	65.4	54	7.3	4.4	71.3	6	4	4	5	B-4
10	895	27-354	洋平	4	H27.3.8	勝平正	福之国	都城市	H29.6.23	838	807	514.1	63.7	78	9.2	2.6	77.0	10	5	5	5	A-5
11	307	27-353	洋忠明彰	1	H27.3.7	忠富士	安平	三股町	H29.5.12	797	775	493.8	63.7	65	7.6	2.6	74.5	9	5	5	5	A-5
平均										846	781.8	505.5	64.6	65.4	7.5	3.0	74.0	7.4				

27.8



No 1 血統：美徳国×忠富士 格付成績：A-5 BMSNo 8



No 2 血統：福之国×勝平正 格付成績：A-4 BMSNo 6



No 3 血統：秀菊安×忠富士 格付成績：B-4 BMSNo 6



No 4 血統：忠富士×福桜 格付成績：A-5 BMSNo 8



No 5 血統：勝平正×安平 格付成績：A-4 BMSNo 7



No 6 血統：秀菊安×福之國 格付成績：A-4 BMSNo 6



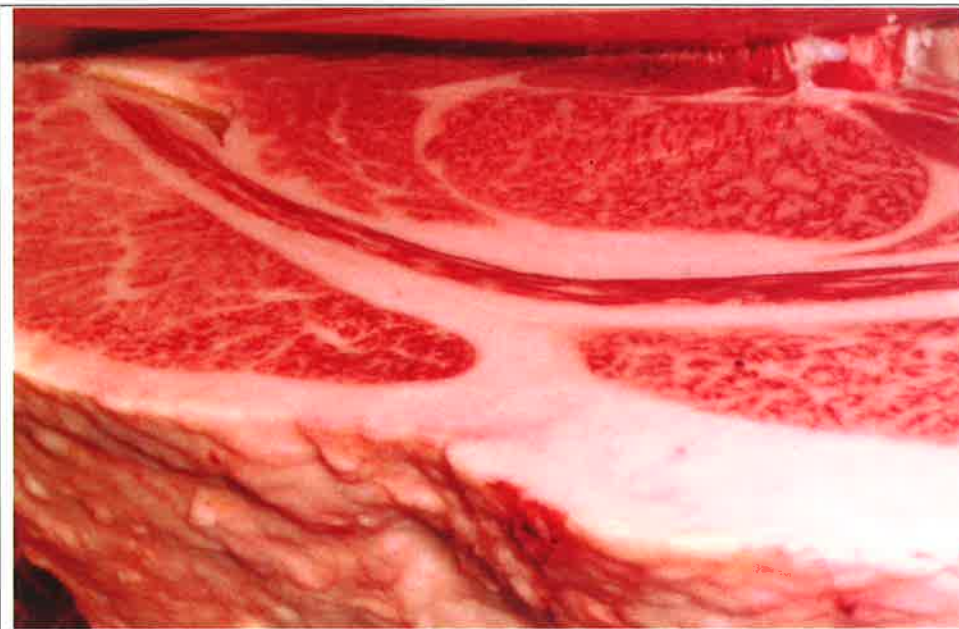
No 7 血統：忠富士×安平 格付成績：A-5 BMSNo 9



No 8 血統：糸北國×福桜 格付成績：A-4 BMSNo 6



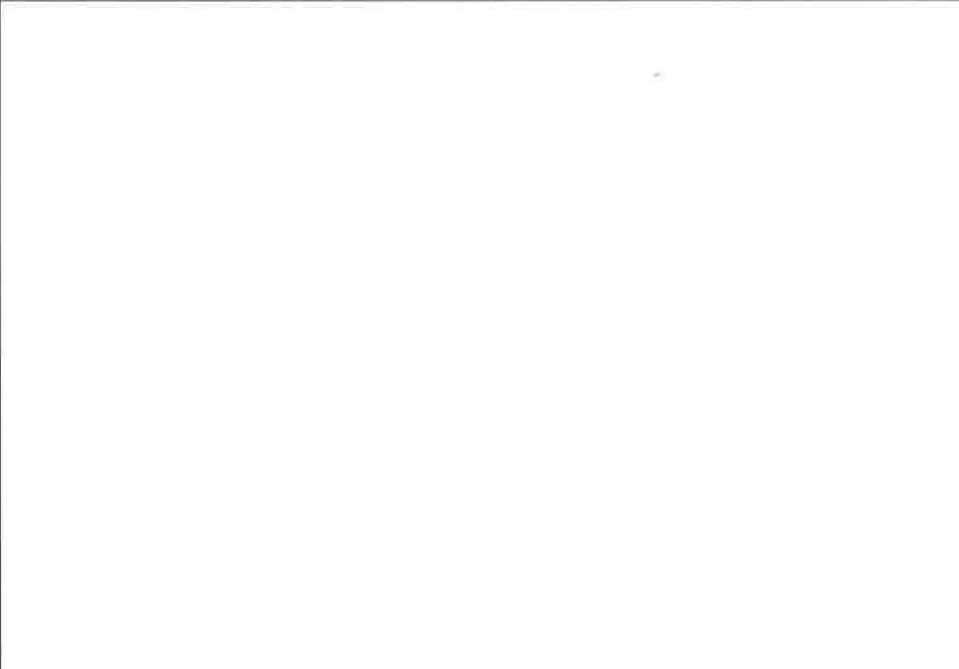
No 9 血統：安平×福桜 格付成績：B-4 BMSNo 6



No 10 血統：勝平正×福之國 格付成績：A-5 BMSNo 10



No 11 血統：忠富士×安平 格付成績：A-5 BMSNo 9



枝肉講評 全国和牛登録協会 (情報解析課 勝田 智博・課長)

本牛の父「茂洋」号は、宮城県の基幹種雄牛で脂肪交雑や脂肪の質に定評がある。

洋紀久の評価できる点として、枝肉重量、ロース芯面積の大きさが挙げられ、脂肪交雑では小ザシ基調で消費者に受け入れやすいものであると考えられる。

惜しまれる点として、脂肪質、ロース芯の形状、皮下脂肪の厚さが挙げられ、また、ロース芯の大きさ、肉色についてもバラツキがみられた。

今後、判明するフィールド検定等を注視し検討する必要がある。