

秀百合久 (ひでゆりひさ)



1. 名 号 ひでゆりひさ
 2. 生年月日 秀百合久 繋養場所 高鍋種雄牛センター
 3. 産 地 H26. 12. 31
 4. 血 統 都農町

秀菊安 黒 13747	安平 黒原 2208	安福 (宮崎) 黒育 1255	田安土井 黒育6
		きよふく 黒原 568518	かずよ 黒高51489
	きくの233 黒原 929127	隆美 黒育 161	安福(岐阜) 黒育180
		ひらふく 黒原 537089	きよしげ 黒育12902
ひろみ30 黒 2376183 (80.8) H22. 1. 12	百合茂 黒原 4086	美福10 黒育34	第20平茂 黒育134
		なら 黒高49245	ひめづる4 黒原444670
	ひろみ20 黒 2333302 (81.0)	平茂勝 黒原 2441	第20平茂 黒育134
		しらゆり 黒 1968419	ふくみ 黒高106567
	黒 2252719	安福久 黒原 4416	神高福 黒高929
		ひろみ 黒 2252719	第2しらき1 黒原661658
		安福165の9 黒原1683	
		もとじろう 黒1868119	
		北国7の8 黒原1530	
		ひらきく 黒2094259	

令和元年9月20日

ミヤチク都農工場

種雄牛 秀百合久

都農町

秀菊安×百合茂×安福久×北国7の8

NO	枝番	自家番	名号	産次	生年月日	母の父	母の祖父	生産地	屠畜日	生後日令	屠前体重	枝肉重量	歩留	ロース芯面積	ばら厚さ	皮下脂肪	歩留基準	BMS	肉の色沢	きめ締り	脂肪色質	等級	備考
1	600	29-285	高男	7	H29.5.24	忠富士	安平	都城市	R1.9.18	847	768	505.9	65.9	71	8.0	2.0	75.8	8	5	5	5	A-5	
2	601	29-286	福太郎	2	H29.5.28	美穂国	勝平正	都城市	R1.9.18	843	929	613.6	66.0	79	8.7	2.2	75.8	7	4	4	5	A-4	
3	602	29-287	野比田	3	H29.5.7	福之国	安平	都城市	R1.9.18	864	871	589.3	67.7	78	10.2	3.6	75.8	9	5	5	5	A-5	
4	604	29-290	大	3	H29.5.10	忠富士	安平	西都市	R1.9.18	861	782	495.7	63.4	64	7.6	2.8	74.1	9	5	5	5	A-5	
5	605	29-291	絵里久	1	H29.5.10	美穂国	勝平正	西都市	R1.9.18	861	735	474.9	64.6	70	7.7	1.6	76.3	10	5	5	5	A-5	
6	606	29-293	牛太郎183	3	H29.4.29	梅福6	忠富士	木城町	R1.9.18	872	949	642.7	67.7	83	9.5	2.0	76.7	8	5	5	5	A-5	
7	607	29-294	秀久福	2	H29.5.13	耕富士	日向国	串間市	R1.9.18	858	733	492.3	67.2	75	8.8	2.9	76.3	9	5	5	5	A-5	
8	608	29-295	百合福	1	H29.5.3	秀正実	福之国	日南市	R1.9.18	868	757	502.5	66.4	77	10.1	2.1	78.0	8	5	5	5	A-5	
9	609	29-296	純595	5	H29.5.5	美穂国	福之国	宮崎市	R1.9.18	866	922	617.5	67.0	83	9.1	3.2	75.7	8	5	5	5	A-5	
10	1177	29-292	高時13	4	H29.5.18	勝平正	安平	西都市	R1.6.28	771	791	511.2	64.6	94	8.3	1.2	79.7	12	5	5	5	A-5	エロース両エばら左
平均										851	823.7	544.6	66.0	77.4	8.8	2.4	76.4	8.8					



No1 血統：忠富士×安平 格付成績：A-5 BMS 8



No2 血統：美穂国×勝平正 格付成績：A-4 BMS 7



No3 血統：福之国×安平 格付成績：A-5 BMS 9



No4 血統：忠富士×安平 格付成績：A-5 BMS 9



No5 血統：美徳国×勝平正 格付成績：A-5 BMS 10



No6 血統：梅福6×忠富士 格付成績：A-5 BMS 8



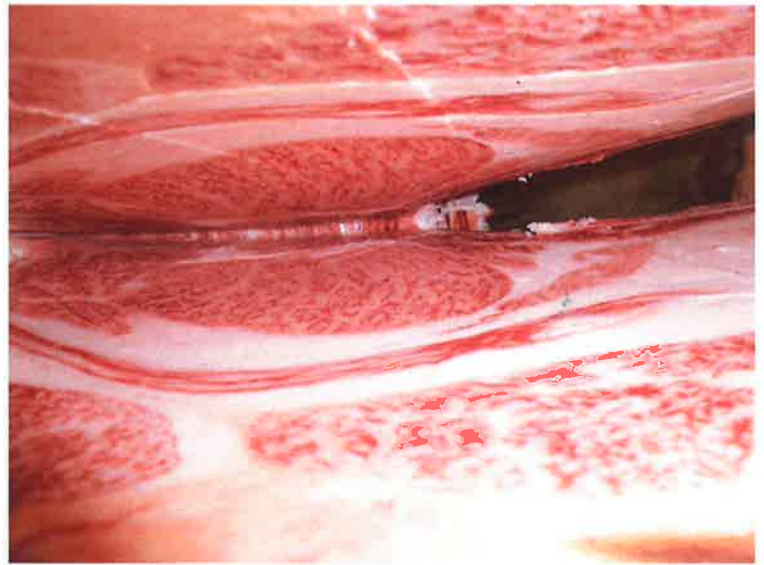
No7 血統：耕富士×日向国 格付成績：A-5 BMS 9



No8 血統：秀正実×福之国 格付成績：A-5 BMS 8



No9 血統：美徳国×福之国 格付成績：A-5 BMS 8



No10 血統：勝平正×安平 格付成績：A-5 BMS 12

枝肉講評 全国和牛登録協会（情報解析課 中山 健一郎 課長補佐）

枝肉重量 544.6 kgは、本県 現場後代検定ステーション検定において、歴代2位の成績である。

秀百合久の評価できる点として、枝肉重量、ロース芯面積、バラの厚さ、歩留りの良い枝肉内容であった。又、芯の形状、僧帽筋、皮下脂肪、サシの形状、切開面の張りでバラツキが見られた。

惜しまれる点として、モモヌケが挙げられた。

今後、判明するフィールド検定等を注視し検討する必要がある。